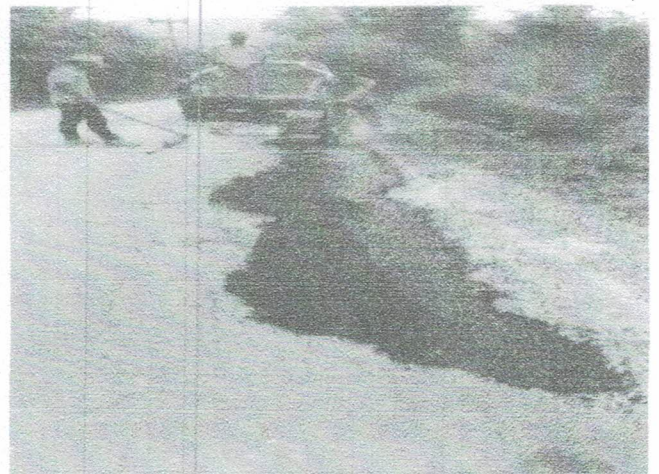
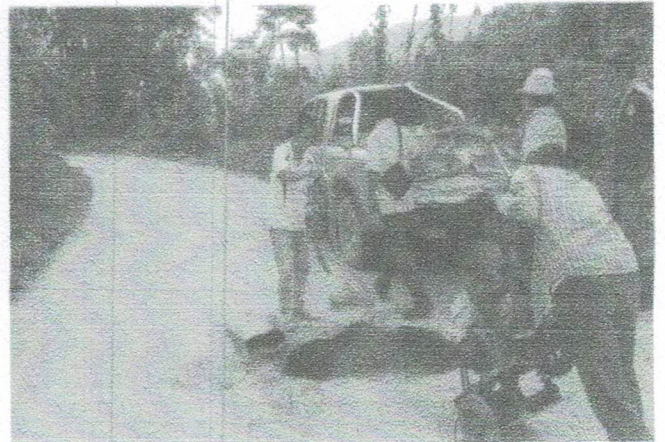


ซ่อมแซมถนนที่เป็นหลุมเป็นบ่อ ด้วยยางมะตอยสำเร็จรูป
หมู่ ๑ ตำบลบึงดี อำเภอไทรโยค จังหวัดกาญจนบุรี



ซ่อมแซมถนนที่เป็นหลุมเป็นบ่อ ด้วยยางมะตอยสำเร็จรูป
หมู่ 2 ตำบลบึงตี้ อำเภอลำทะเมนชัย จังหวัดกาฬสินธุ์



ซ่อมแซมถนนที่เป็นหลุมเป็นบ่อ ด้วยยางมะตอยสำเร็จรูป
หมู่ 4 ตำบลบึงดี อำเภอไพร่ไทย จังหวัดกาญจนบุรี



วิธีคำนวณร้อยละ

จำนวนถนนที่ได้รับการปรับปรุง/ซ่อมแซม/ต่อเติม x100

จำนวนของถนนทั้งหมดที่ต้องปรับปรุง/ซ่อมแซม/ต่อเติม จากแผนการ
ตรวจสอบถนนประจำปี

$$(7 \times 100) / 7 = 100\%$$