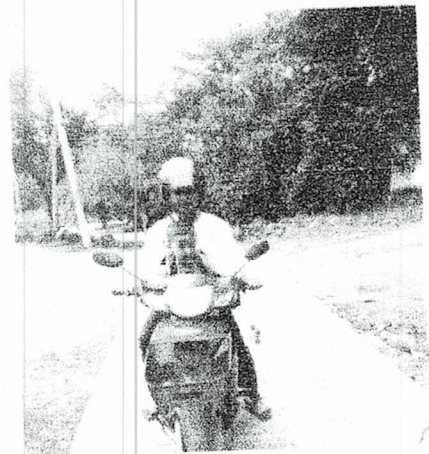
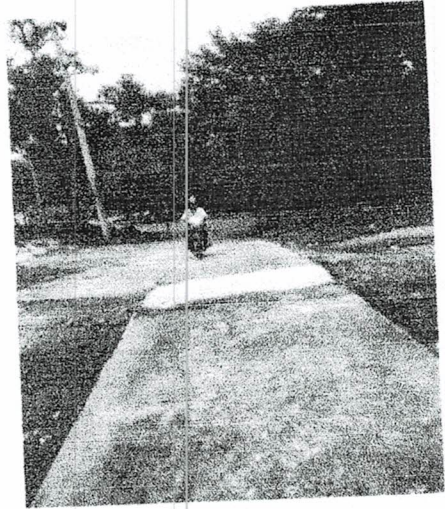
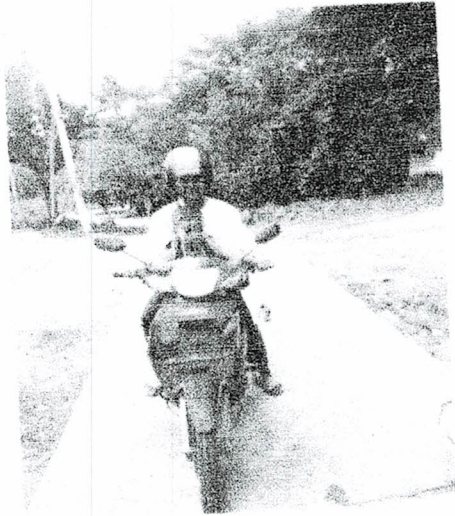
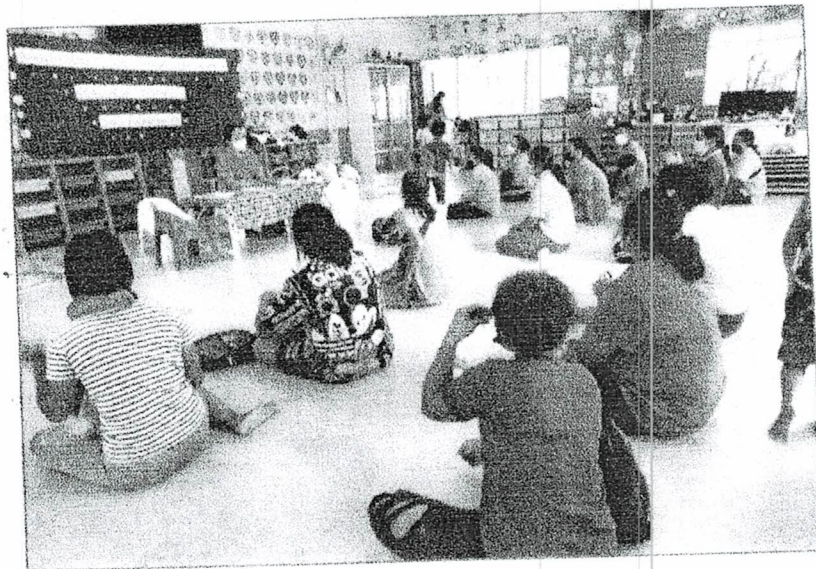


ภาพกิจกรรม “ขับขี่ปลอดภัยใส่ใจสวมหมวกนิรภัย”



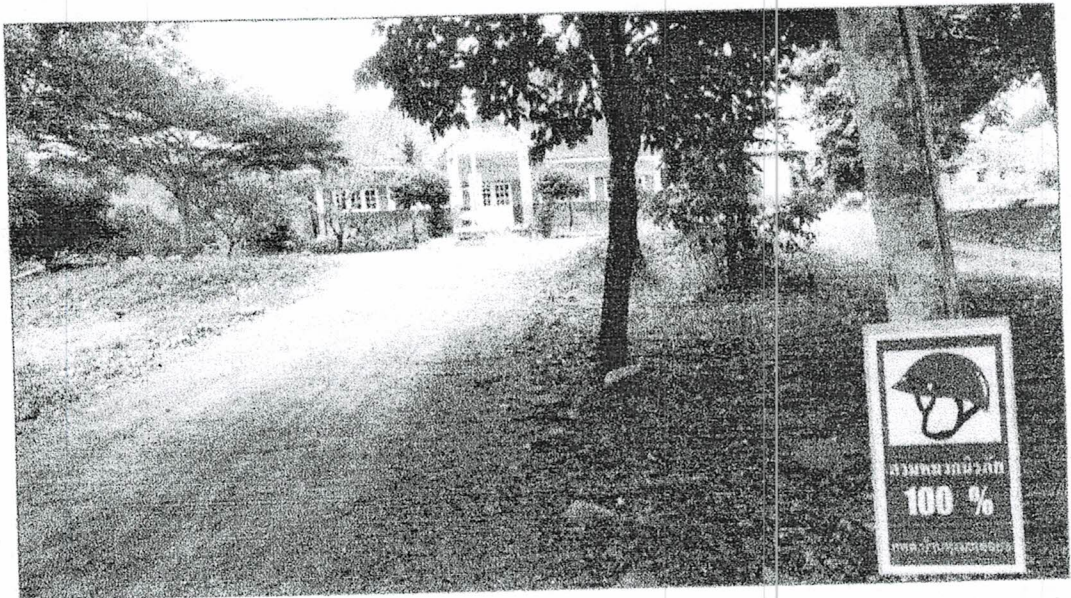
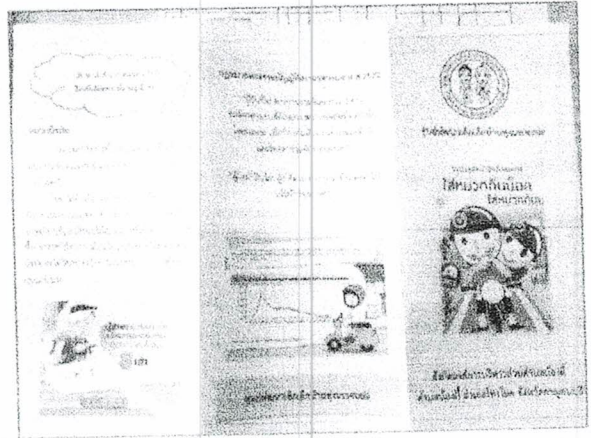
ภาพกิจกรรม

การถ่ายทอดความรู้เรื่องการป้องกันและลดอุบัติเหตุทางถนน

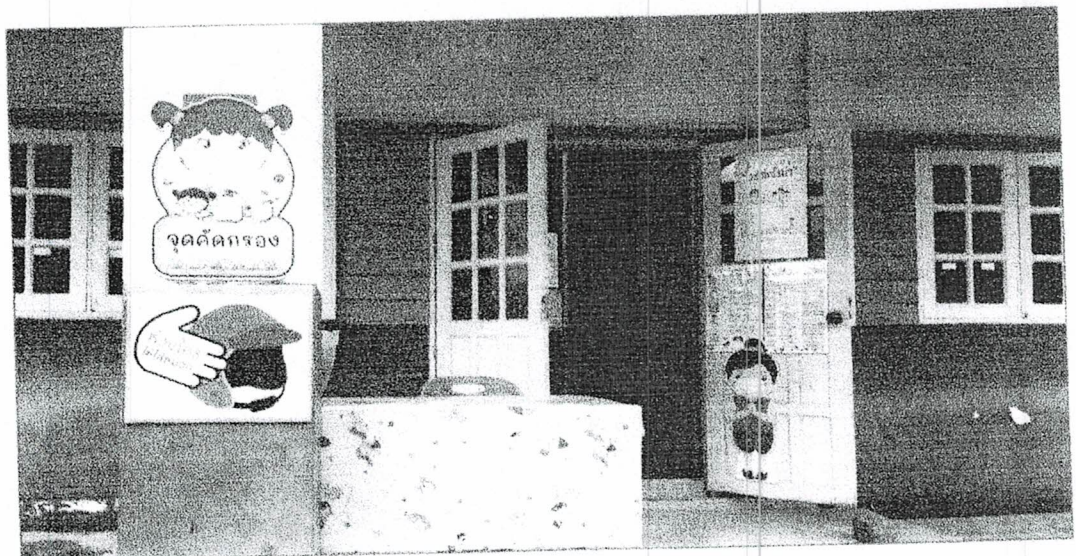


# ภาพกิจกรรม

การประชาสัมพันธ์ เผยแพร่ความรู้เกี่ยวกับความสำคัญของหมวกกันน็อก

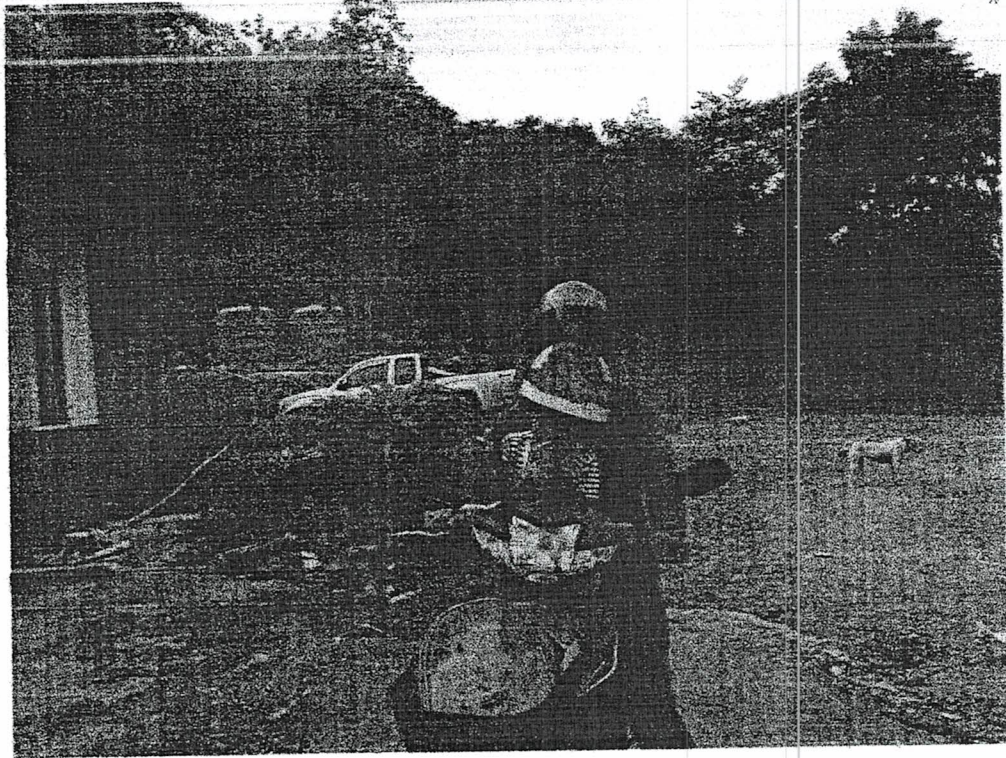


การติดป้ายแสดงพื้นที่สวมหมวกกันน็อก ๑๐๐%



ภาพกิจกรรม การรณรงค์ลดความเสี่ยงจากการเกิดอุบัติเหตุโดยการสวมหมวกนิรภัย (หมวกกันน็อก)

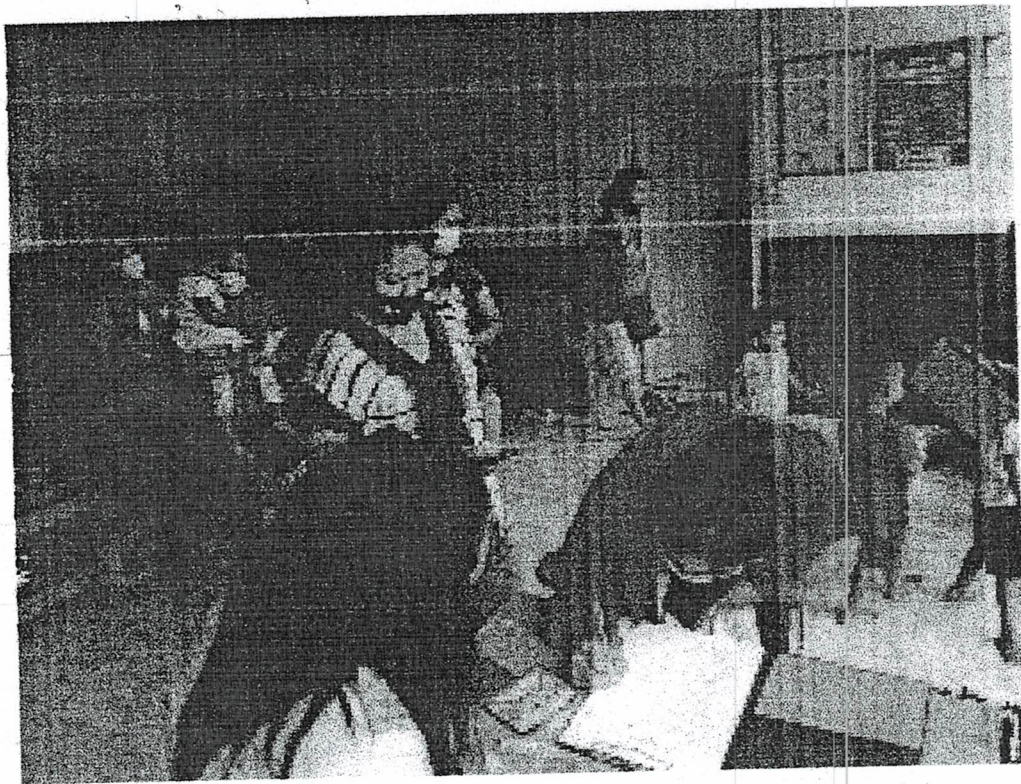
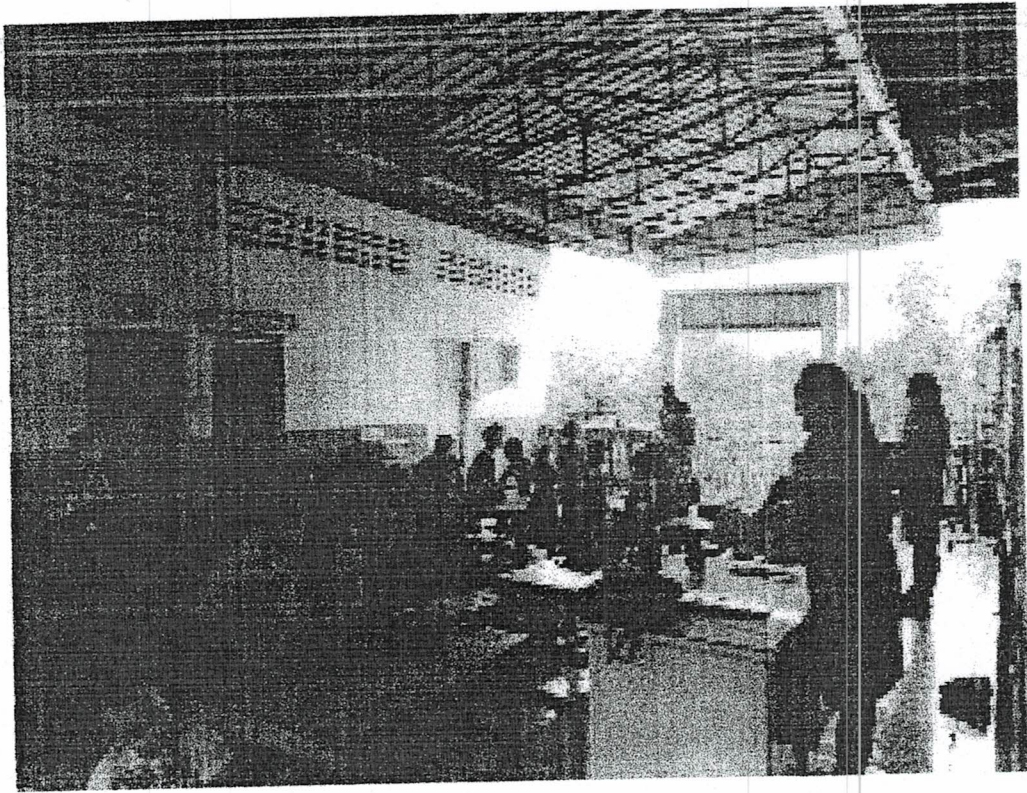
ศูนย์พัฒนาเด็กเล็กบ้านบึงตี่ล่าง



สวมหมวกนิรภัยทุกครั้งเมื่อเข้า - ออก หรือ มาส่ง- มารับเด็กในศูนย์พัฒนาเด็กเล็กบ้านบึงตี่ล่าง



ศูนย์พัฒนาเด็กเล็กบ้านบึงดีสำราญ มีการประชาสัมพันธ์โดยการติดบอร์ด และอธิบายทำความเข้าใจกับผู้ปกครอง เป็นรายบุคคลที่มาส่ง-รับเด็ก เกี่ยวกับกิจกรรมการรณรงค์ให้สวมหมวกนิรภัยอย่างสม่ำเสมอ

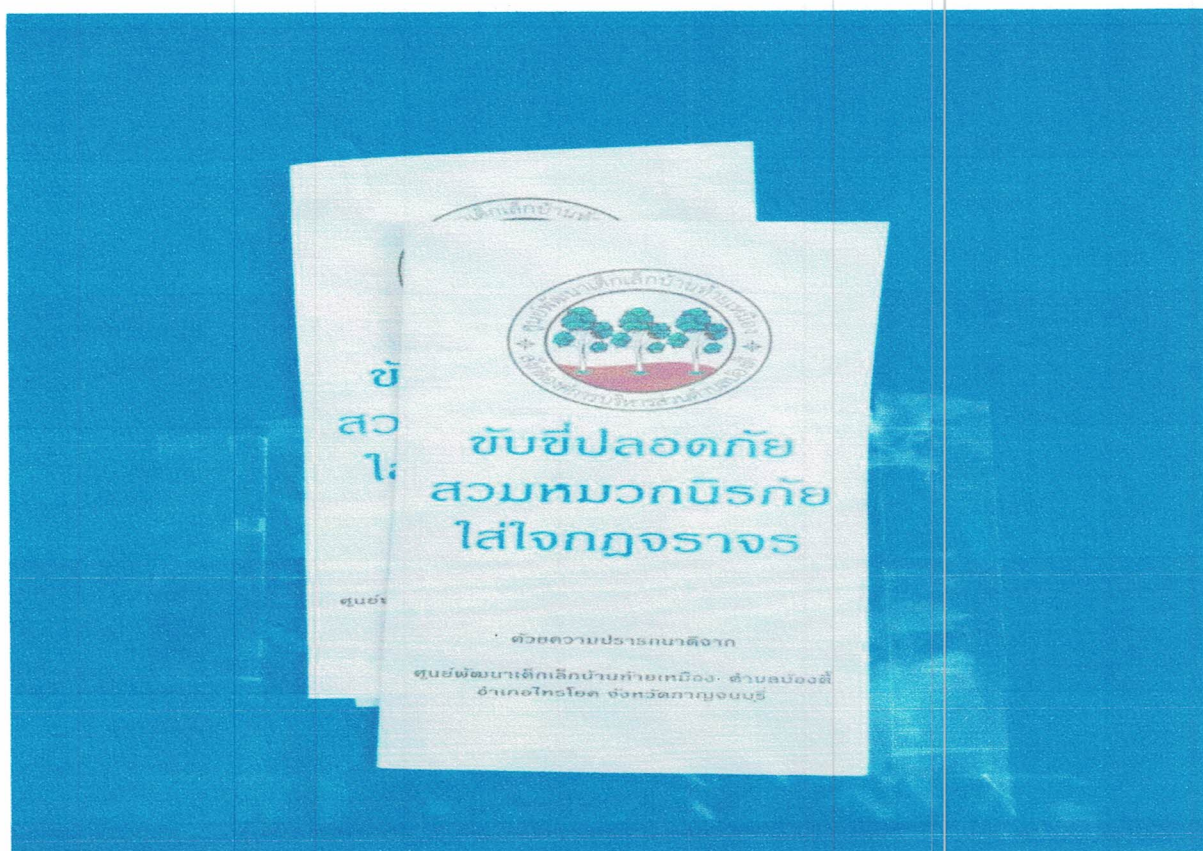


ภาพประกอบกิจกรรม “วิจัยปลอดภัยใส่ใจสวมหมวกกันน็อค”  
ประจำปีการศึกษา ๒๕๖๕



- นักเรียนปฐมวัยเรียนรู้ผ่านสื่อเทคโนโลยีคอมพิวเตอร์
- อบรมให้ความรู้นักเรียนโดยครูผู้สอน / ตัวแทนนักเรียนสาธิตวิธีสวมใส่หมวกนิรภัยที่ถูกต้อง







ขับขี่ปลอดภัย

สวมหมวกนิรภัย

ใจใจจราจร

ใบขับขี่ปลอดภัย

การขับขี่รถจักรยานยนต์อย่างปลอดภัย

การขับขี่รถจักรยานยนต์อย่างปลอดภัยเป็นสิ่งสำคัญที่จะช่วยปกป้องชีวิตและทรัพย์สินของคุณ การปฏิบัติตามกฎจราจรอย่างเคร่งครัดจะช่วยลดอุบัติเหตุและเพิ่มความปลอดภัยบนท้องถนน

**กฎจราจรที่สำคัญ**

- 1. สวมหมวกนิรภัยตลอดเวลาขณะขับขี่
- 2. ขับขี่ด้วยความเร็วไม่เกินที่กำหนด
- 3. ไม่ดื่มเครื่องดื่มแอลกอฮอล์ก่อนขับขี่
- 4. ไม่ใช้โทรศัพท์มือถือขณะขับขี่
- 5. ปฏิบัติตามสัญญาณจราจรและเครื่องหมายจราจร

**การตรวจสอบความพร้อมก่อนขับขี่**


- 1. ตรวจสอบระดับน้ำมันเชื้อเพลิงและน้ำหล่อเย็น
- 2. ตรวจสอบลมยางและแรงดันยาง
- 3. ตรวจสอบไฟสัญญาณและไฟหน้าไฟท้าย
- 4. ตรวจสอบเบรกและสายพาน
- 5. ตรวจสอบกระจกและทัศนวิสัย

**การขับขี่อย่างปลอดภัย**

- 1. รักษาความห่างปลอดภัยจากรถคันข้างหน้า
- 2. ไม่เปลี่ยนเลนกะทันหัน
- 3. ระวังรถจักรยานยนต์คันอื่น
- 4. ระวังรถบรรทุกและรถคันอื่นที่เปลี่ยนเลนกะทันหัน
- 5. ระวังรถที่จอดอยู่ริมถนน

**การปฐมพยาบาลเบื้องต้น**

- 1. หยุดรถและเปิดไฟฉุกเฉิน
- 2. ตรวจสอบผู้ขับขี่และผู้โดยสารที่ได้รับบาดเจ็บ
- 3. โทรแจ้งตำรวจและรถพยาบาล
- 4. ห้ามเคลื่อนย้ายผู้บาดเจ็บจนกว่าจะได้รับคำแนะนำจากแพทย์
- 5. ให้ความช่วยเหลือเบื้องต้นแก่ผู้บาดเจ็บ



ใบขับขี่ปลอดภัย

สวมหมวกนิรภัย

ใจใจจราจร

การขับขี่รถจักรยานยนต์อย่างปลอดภัยเป็นสิ่งสำคัญที่จะช่วยปกป้องชีวิตและทรัพย์สินของคุณ การปฏิบัติตามกฎจราจรอย่างเคร่งครัดจะช่วยลดอุบัติเหตุและเพิ่มความปลอดภัยบนท้องถนน

**กฎจราจรที่สำคัญ**

- 1. สวมหมวกนิรภัยตลอดเวลาขณะขับขี่
- 2. ขับขี่ด้วยความเร็วไม่เกินที่กำหนด
- 3. ไม่ดื่มเครื่องดื่มแอลกอฮอล์ก่อนขับขี่
- 4. ไม่ใช้โทรศัพท์มือถือขณะขับขี่
- 5. ปฏิบัติตามสัญญาณจราจรและเครื่องหมายจราจร

**การตรวจสอบความพร้อมก่อนขับขี่**

- 1. ตรวจสอบระดับน้ำมันเชื้อเพลิงและน้ำหล่อเย็น
- 2. ตรวจสอบลมยางและแรงดันยาง
- 3. ตรวจสอบไฟสัญญาณและไฟหน้าไฟท้าย
- 4. ตรวจสอบเบรกและสายพาน
- 5. ตรวจสอบกระจกและทัศนวิสัย

**การขับขี่อย่างปลอดภัย**

- 1. รักษาความห่างปลอดภัยจากรถคันข้างหน้า
- 2. ไม่เปลี่ยนเลนกะทันหัน
- 3. ระวังรถจักรยานยนต์คันอื่น
- 4. ระวังรถบรรทุกและรถคันอื่นที่เปลี่ยนเลนกะทันหัน
- 5. ระวังรถที่จอดอยู่ริมถนน

**การปฐมพยาบาลเบื้องต้น**

- 1. หยุดรถและเปิดไฟฉุกเฉิน
- 2. ตรวจสอบผู้ขับขี่และผู้โดยสารที่ได้รับบาดเจ็บ
- 3. โทรแจ้งตำรวจและรถพยาบาล
- 4. ห้ามเคลื่อนย้ายผู้บาดเจ็บจนกว่าจะได้รับคำแนะนำจากแพทย์
- 5. ให้ความช่วยเหลือเบื้องต้นแก่ผู้บาดเจ็บ

**กรมการขนส่งทางบก**

100%



ขับขี่ปลอดภัย  
สวมหมวกนิรภัย  
ใจใจจราจร

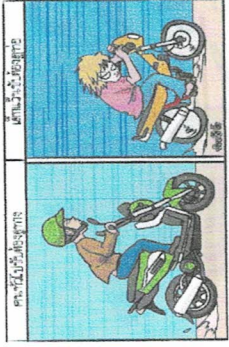
กรมการขนส่งทางบก  
100%

กรมการขนส่งทางบก  
100%

พฤติกรรมแบบไหน? เสี่ยงเกิดอุบัติเหตุ  
อุบัติเหตุทางถนนที่เกิดขึ้นไม่ทางจะเป็นช่วงเทศกาลวันหยุดยาว หรือ  
ช่วงเวลาปกติ ส่วนใหญ่เกิดจากความประมาทของผู้ขับขี่เองคือ



เราแล้วขับ หรือมีการดื่ม  
เครื่องดื่มที่มีแอลกอฮอล์



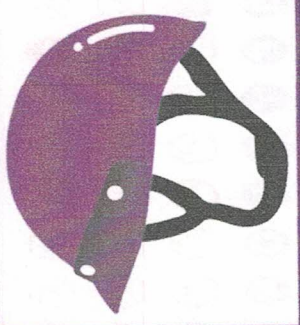
แว่น ซึ่ง  
ขับรถเร็ว  
ด้วยความ  
ตึกตะบอง



ขับตัดหน้า  
ระยะกระชับชิด



ไม่สวมหมวกนิรภัย



สวมหมวกนิรภัย  
100 %

อุบัติเหตุ อุบัติเหตุ อุบัติเหตุ  
สำนักงาน อปท.ป้องกัน

๑๖๖๙  
๐๓๔-๖๘๖๔๓๓



# ขับขับปลอดภัย สวมหมวกนิรภัย ใส่ใจกฎจราจร

ด้วยความปรารถนาดีจาก

งานป้องกันและบรรเทาสาธารณภัย  
สำนักปลัด องค์การบริหารส่วนตำบลบึงอึ่ง  
อำเภอไทรโยค จังหวัดกาญจนบุรี