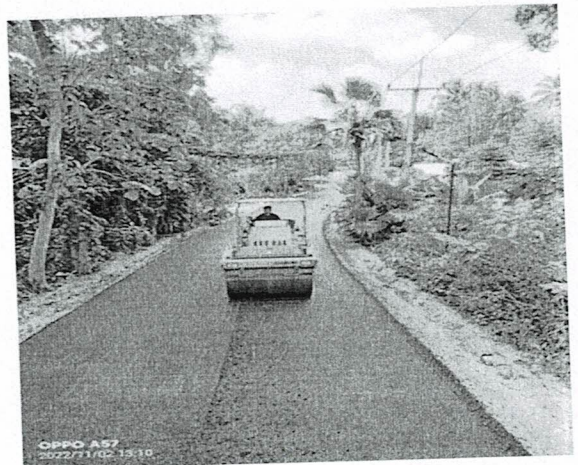


ภาพที่ ๑

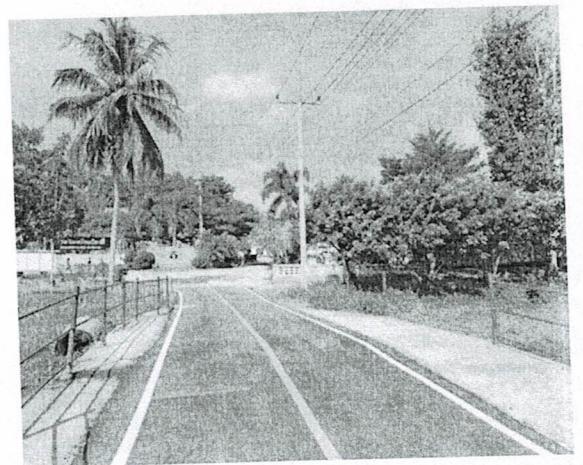
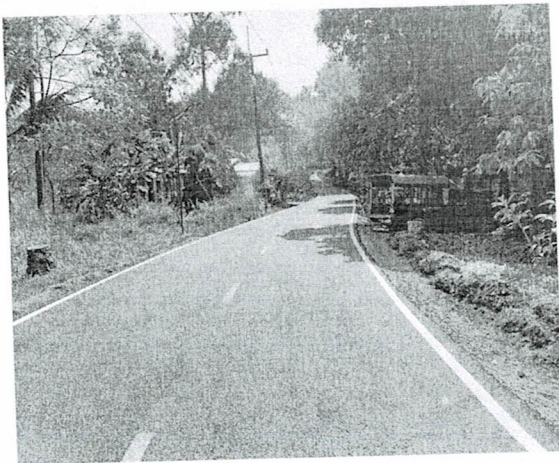
๒.โครงการปรับปรุงถนนลาดยางข้างโรงเรียนบ้านบ้องตี้ หมู่ที่ ๑ (จ่ายขาดเงินสะสม)  
ก่อนดำเนินการ



ขณะดำเนินการ



แล้วเสร็จ

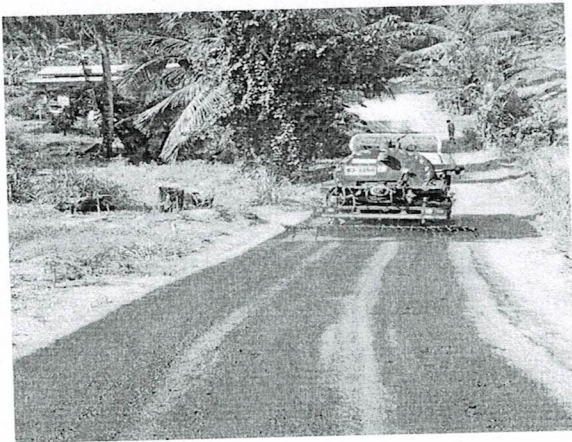


๑๐.โครงการก่อสร้างลาดยาง สายห้วยโงง- บ้านนายนริส หมู่ที่ ๓

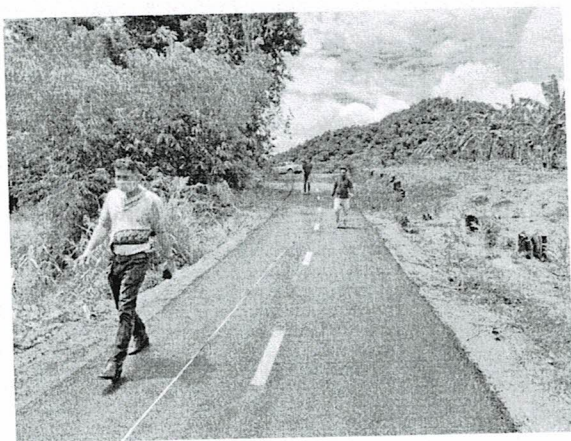
ก่อนดำเนินงาน



ขณะดำเนินงาน



แล้วเสร็จ



วิธีคำนวณร้อยละ

$\frac{\text{ความยาวถนนลาดยาง/คอนกรีตขององค์กรปกครองท้องถิ่น} \times 100}{\text{ความยาวของถนนทั้งหมดขององค์กรปกครองท้องถิ่น}}$

$$[(30.652 + 24.340) \times 100] / 95.089 = 57.83 \%$$