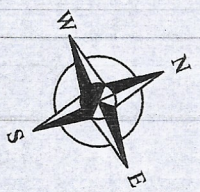


จุดวางท่อ ตามพิกัดที่ ๕๗ P ละติจูด UTM ๑๕๕๕๕๕๓



โครงการวางท่อระบายน้ำจากคอกหมูวัดป่าหวด
วันที่ ๑๕ พฤษภาคม ๒๕๖๓

สถานที่ บริเวณคอกหมูวัดป่าหวด
พื้นที่ ๑ ไร่ ๓ งาน ๓๐ ตารางวา

สำรวจ/เขียนแบบ นายสุวิทย์ ชัยภา
นายชัชวาลย์ ภูพานิช

ตรวจสอบ นายสมเกียรติ ภูพานิช
นายชัชวาลย์ ภูพานิช

ผู้ตรวจการแบบ นายสมเกียรติ ภูพานิช
นายชัชวาลย์ ภูพานิช

แบบแปลน นายสมเกียรติ ภูพานิช
นายชัชวาลย์ ภูพานิช

นายสมเกียรติ ภูพานิช
นายชัชวาลย์ ภูพานิช

นายสมเกียรติ ภูพานิช
นายชัชวาลย์ ภูพานิช

นายสมเกียรติ ภูพานิช
นายชัชวาลย์ ภูพานิช

นายสมเกียรติ ภูพานิช
นายชัชวาลย์ ภูพานิช

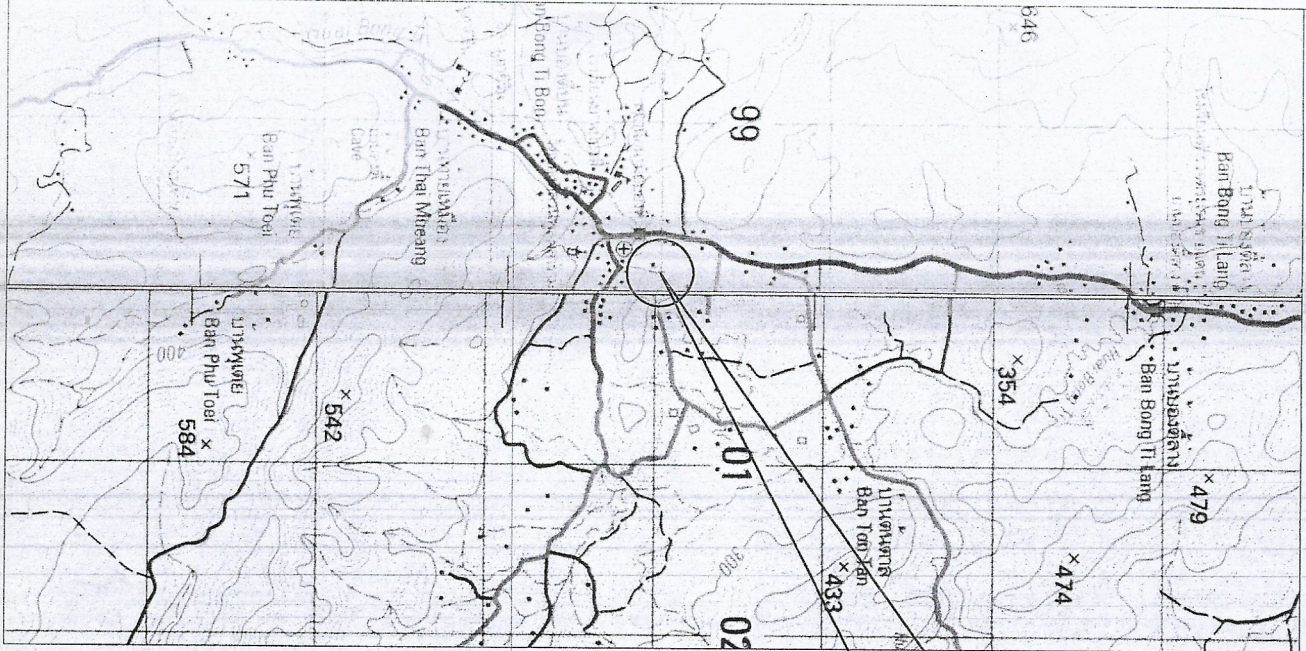
นายสมเกียรติ ภูพานิช
นายชัชวาลย์ ภูพานิช

นายสมเกียรติ ภูพานิช
นายชัชวาลย์ ภูพานิช

นายสมเกียรติ ภูพานิช
นายชัชวาลย์ ภูพานิช

นายสมเกียรติ ภูพานิช
นายชัชวาลย์ ภูพานิช

นายสมเกียรติ ภูพานิช
นายชัชวาลย์ ภูพานิช



จุดวางท่อระบายน้ำ

จุดวางท่อระบายน้ำจากคอกหมูวัดป่าหวด

ถนนสาย ๕๐๘๘

ถนนสายเชื่อมโรงเรียน

บ้านคอกหมูวัดป่าหวด

ลำห้วยบึงอืด

ลำห้วยบึงอืด

ถนนสายถ้ำถ้ำน้อย

ถนนสายทุ่งเหล็ก

ลำห้วยบึงอืด

บึงคอกหมูวัดป่าหวด

รพศ. บ้านบึงอืด